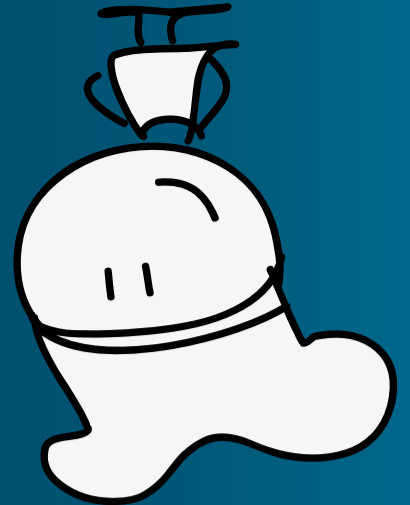


MAI 2024 SPEISEPLAN



Empfehlungen des Monats:
Schwedische Gerichte,
achte auf den kleinen
Koch im Plan!



Informationen zu unserem Bio-Komplettmenü

Die Biogerichte sind frei von Geschmacksverstärkern, Aromen, Stabilisatoren und Süßstoffen. Das staatlich geschützte Bio-Siegel hilft, Lebensmittel aus ökologischem Anbau leicht zu erkennen. Das Bio-Siegel schafft Einheitlichkeit, Klarheit und Orientierung, denn wo „Bio“ draufsteht, ist auch „Bio“ drin.



Unser Sonderkostangebot

Aufgrund unserer langjährigen Erfahrung und ständigen Weiterbildung bereiten wir für unsere Kunden Sonderkost nach individuellem Bedarf und Notwendigkeit zu. Diese Sondermenüs bieten wir für alle Allergierarten, Unverträglichkeiten, Stoffwechselerkrankungen und für unsere Kunden aus anderen Kulturkreisen (z.B. kein Schwein, kein Rind usw.) an.

Um die Allergiekost verträglich und sicher herstellen zu können, benötigen wir ein ärztliches Attest.

Wir liefern unsere Sonderkost mit Einzellieferschein in Menüschildern mit namentlichem Etikett.

Unsere Sonderkostabteilung erarbeitet nach Bedarf einen monatlichen oder wöchentlichen, speziell auf den Kunden zugeschnittenen Menüplan.

Unsere Diätassistentinnen bereiten mit unserer Spezialkost ein täglich frisches und vor allem verträgliches Essen zu.



Informationen zu Allergenen

Wir weisen darauf hin, dass während des komplexen Warenflusses der Lebensmittelherstellung (Ernte, Transport, Lagerung, Produktion, Verpackung...) die Möglichkeit einer Kreuzkontamination und Produktübertragung generell nicht ausgeschlossen werden kann. Es ist uns daher nicht möglich, in der regulären Speiserversorgung eine Garantie über die vollständige Abwesenheit von möglichen Allergenen zu geben. Sollten Sie auf eine allergienfreie Versorgung angewiesen sein, verweisen wir gern auf unser Sonderkostangebot.

Das Produkt kann folgende Allergene enthalten:

- I glutenhaltiges Getreide oder Hybridstämme davon sowie daraus hergestellte Erzeugnisse
- Ia Weizen
- Ib Roggen
- Ic Gerste
- Id Hafer
- Ie Dinkel
- If Kamut
- II Krebstiere und daraus gewonnene Erzeugnisse
- III Eier und daraus gewonnene Erzeugnisse
- IV Fisch und daraus gewonnene Erzeugnisse
- V Erdnüsse und daraus gewonnene Erzeugnisse
- VI Sojabohnen und daraus gewonnene Erzeugnisse
- VII Milch und daraus gewonnene Erzeugnisse (einschließlich Laktose)
- VIII Schalenfrüchte und daraus gewonnene Erzeugnisse
- VIIIa Mandeln
- VIIIb Haselnüsse
- VIIIc Walnüsse
- VIIId Kaschunüsse
- VIIIE Pekannüsse
- VIIIf Paranüsse
- VIIIg Pistazien
- VIIIj Pinienkerne
- VIIIh Macadamia- oder Queenslandnüsse
- IX Sellerie und daraus gewonnene Erzeugnisse
- X Senf und daraus gewonnene Erzeugnisse
- XI Sesamsamen und daraus gewonnene Erzeugnisse
- XII Schwefeldioxid und Sulfite in einer Konzentration von mehr als 10 mg/kg oder 10 mg/l
- XIII Lupinen und daraus gewonnene Erzeugnisse
- XIV Weichtiere und daraus gewonnene Erzeugnisse

Informationen zur Verwendung von Zusatzstoffen

Wir verwenden keine kennzeichnungspflichtigen Zusatzstoffe. Lebensmittel, in denen schon vom Hersteller (Lieferanten) Zusatzstoffe enthalten sind, wie z. B. Nitritpökelsalz in Schinkenprodukten oder Kassler, werden entsprechend der Zusatzstoffverordnung deutlich direkt an dem entsprechenden Produkt ausgewiesen.

Kennzeichnung Zusatzstoffe:

- 1) mit Konservierungsstoff
- 2) mit Farbstoff
- 3) mit Antioxidationsmittel
- 4) mit Nitritpökelsalz
- 5) mit Phosphat
- 6) mit Geschmacksverstärker
- 7) geschwefelt
- 8) mit Nitrat
- 9) mit Süßungsmittel(n)
- 10) geschwärzt
- 11) gewachst
- 12) mit Alkohol
- 13) enthält eine Phenylalaninquelle
- 14) flüssig gewürzt

** Wildfang

Es werden keine gentechnisch veränderten Lebensmittel verwendet.

GfB Catering GmbH

Gutenbergstraße 11, 04178 Leipzig
Südring 501, 09125 Chemnitz

Tel.: 0341. 44 82 110

Fax: 0341. 44 82 114

info@gfb-catering.com

www.gfb-catering.com

**SCHNELL NOCH
BESTELT
MIT UNSERER APP
„GFB-CATERING“!**



www.gfb-catering.com
Servicetelefon: 0341. 44 82 110



Kundennummer

Form for customer number

Name

Form for name

Einrichtung

Form for institution

Klasse

Form for class

BESTELLSCHEIN MAI 2024

Calendar grid for May 2024 with meal options (DGE-Menü, Pastamenü, Kidsmenü, Biomenü, Kaltmenü, Salatteller) marked for each day.

10.05. und 21.05.24 Ferien in Sachsen
21.05. bis 24.05.24 Ferien in Sachsen-Anhalt

Bestellung möglich unter:

ONLINE: www.gfb-catering.com, APP: GfB-Catering, ABGABE: an der Ausgabe

Wichtige Information für Schulen mit Salattheke: Die Zugaben (Obst, Rohkostsalate und Süßspeisen) des DGE-Menüs, des Pasta- und Kidsmenüs gelten nicht, da an diesen Schulen stattdessen täglich das frische Angebot der Salattheke zur Verfügung steht (Ausnahme: Bio-Komplettenü).

Main menu table with columns: DGE*-MENÜ, PASTAMENÜ, KIDSMENÜ, BIO-MENÜ AUS 100% BIO-ZUTATEN, KALTMENÜ, SALATELLER. Rows include dates from 01.05 to 31.05 and corresponding meal descriptions with allergen icons.